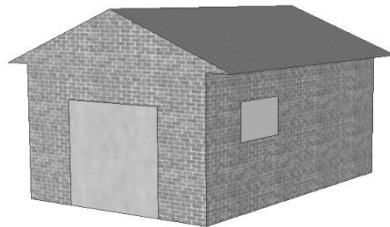

GARAGE

La gamme de base d'un constructeur de garages comprend des modèles comportant une seule fenêtre et une seule porte.

Georges choisit le modèle suivant dans la gamme de base. La porte et la fenêtre sont placées comme indiqué ci-dessous.



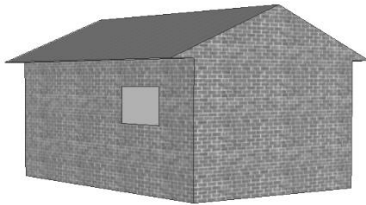
GARAGE

Question 1

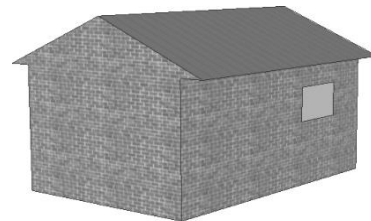
Les illustrations ci-dessous représentent différents modèles de base vus de derrière. Une seule de ces illustrations correspond au modèle ci-dessus choisi par Georges.

Quel est le modèle que Georges a choisi ? Entourez A, B, C ou D.

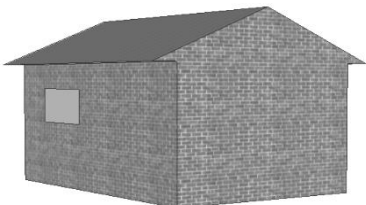
A



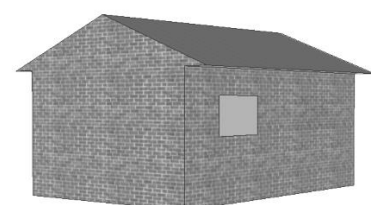
B



C



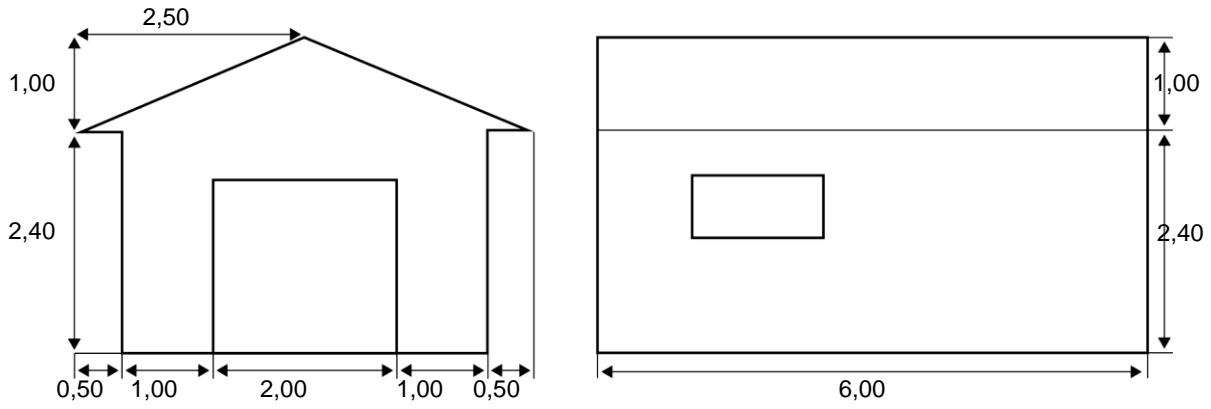
D



GARAGE

Question 2

Les deux plans ci-dessous indiquent les dimensions (en mètres) du garage que Georges a choisi.



Vue de face

Vue de côté

Le toit se compose de deux pans rectangulaires identiques.

Calculez l'aire **totale** du toit. Montrez votre travail.

.....

.....

.....

.....